

## Weshalb von der Türkei und von Argentinien kein Ansteckungsrisiko für andere Schwellenländer ausgeht

### Hauptsächliche Bedenken ...

**Währungsschwankungen**  
Der türkischen Zentralbank gehen die US-Dollar zum Schutz der Währung aus

**Steigende Inflation**  
Im März konnten die Zentralbanken beider Regionen mit der Inflation kaum Schritt halten. Gleichzeitig traten die übrigen Schwellenländer auf der Stelle oder gingen zurück

**Politische Risiken**  
Der türkische Präsident hat die Unabhängigkeit der Zentralbank untergraben  
In Argentinien könnte im Oktober eine populistische Präsidentin wiedergewählt werden



### Unsere Sicht



Wir halten die Befürchtungen bezüglich der „Ansteckungsgefahr“ für übertrieben. Die Entwicklung beider Regionen ist kein Anzeichen für ein allgemein verbreitetes Problem in den Schwellenländern, sondern es handelt sich dabei vielmehr um Sonderfälle sowohl in wirtschaftlicher als auch politischer Hinsicht

[Lesen Sie hier den vollständigen Artikel](#)

## Warum sich die Wachstumsbeschleunigung in Grossbritannien als trügerisch herausstellen könnte

### Britische Lagerbestände erreichten im März ein Rekordhoch



Sobald die Phase der Vorratsbildung vorüber ist, dürfte sich das BIP-Wachstum verlangsamen

**Der Rückgang der Nachfrage und des Absatzes** führt zur Bildung unverkaufter Lagerbestände

**Mangels Lagerfläche** könnte die Produktion unter Umständen eingestellt werden

**Überschüssige Bestände** könnten mit Rabatt verkauft oder vernichtet werden



### Eine Zinsanhebung der Bank of England ist derzeit unwahrscheinlich

Die nächste Überprüfung der öffentlichen Ausgaben verzögert sich aufgrund der Verlängerung der Brexit-Frist bis Oktober

### Unsere Sicht

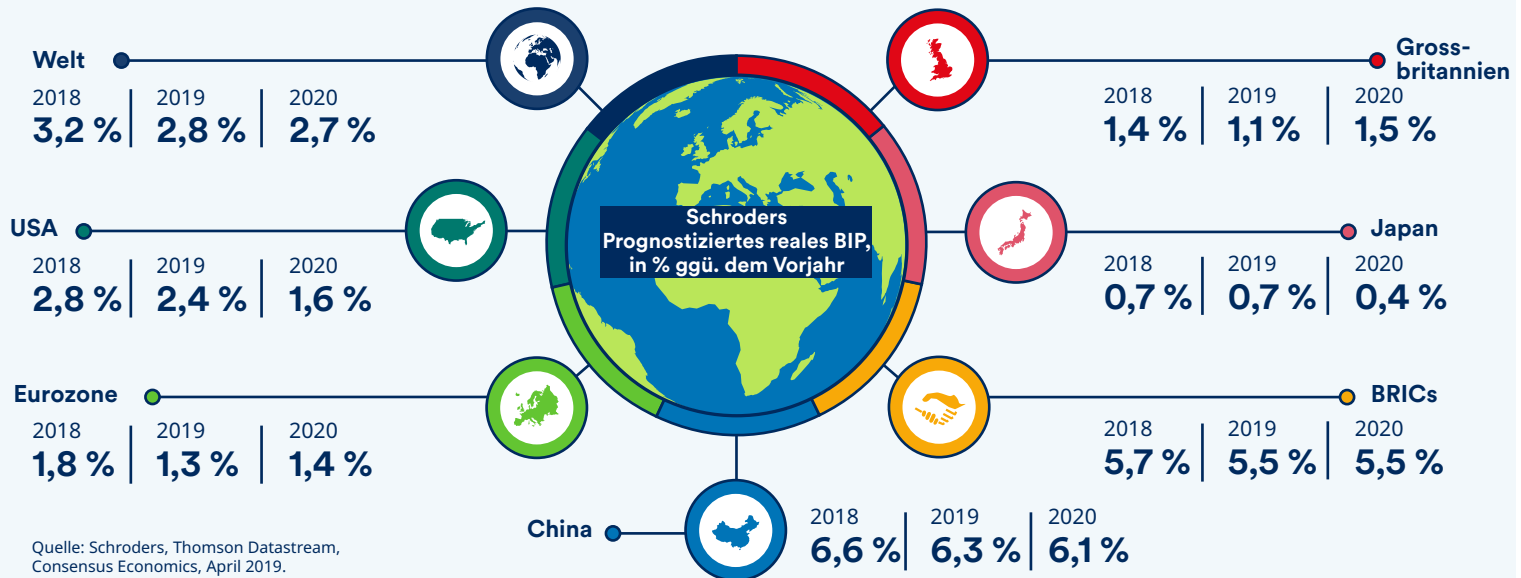


Ein Anstieg des BIP, der auf Vorratsbildung statt auf die Endnachfrage zurückzuführen ist, deutet auf eine kurz bevorstehende Wachstumsverlangsamung hin

[Lesen Sie hier den vollständigen Artikel](#)

\*Der Einkaufsmanagerindex basiert auf Daten, die durch Befragung von Unternehmen des verarbeitenden Gewerbes und des Dienstleistungssektors erhoben wurden. Ein Wert über 50 deutet auf Expansion hin.

## Auf einen Blick: Die Weltwirtschaft, gemessen am BIP



Quelle: Schroders; Stand: Mai 2019.

Die in der Vergangenheit erzielte Performance gilt nicht als zuverlässiger Hinweis auf künftige Ergebnisse. Anteilspreise und das daraus resultierende Einkommen können sowohl steigen als auch fallen; Anleger erhalten eventuell den investierten Betrag nicht zurück. Die in diesem Dokument aufgeführten Prognosen basieren auf statistischen Modellen, die auf einer Reihe von Annahmen basieren. Prognosen unterliegen einem hohen Grad an Unsicherheit bezüglich zukünftiger Wirtschafts- und Marktfaktoren, welche die tatsächliche zukünftige Wertentwicklung beeinflussen können. Die Prognosen werden Ihnen zu informativen Zwecken mit Stand des heutigen Datums zur Verfügung gestellt. Unsere Einschätzungen können sich je nach den zugrunde liegenden Annahmen wesentlich ändern – beispielsweise aufgrund von Änderungen der Wirtschafts- und Marktbedingungen. Wir übernehmen keine Verpflichtung, Sie über Aktualisierungen oder Änderungen unserer Daten zu informieren, wenn sich Wirtschafts- und Marktbedingungen sowie Modelle oder andere Faktoren ändern.

**Wichtige Hinweise:** Die hierin geäußerten Ansichten und Meinungen stammen vom Schroders Economics Team und stellen nicht notwendigerweise die in anderen Mitteilungen, Strategien oder Fonds von Schroders oder anderen Marktteilnehmern ausgedrückten oder aufgeführten Ansichten dar. Dieses Dokument dient nur Informationszwecken. Das Material ist nicht als Angebot oder Werbung für ein Angebot gedacht, Wertpapiere oder andere in diesem Dokument beschriebene verbundene Instrumente zu kaufen. Keine Angabe in diesem Dokument sollte als Empfehlung ausgelegt werden. Individuelle Investitions- und/oder Strategieentscheidungen sollten nicht auf Basis der Ansichten und Informationen in diesem Dokument erfolgen. Herausgegeben von Schroder Investment Management (Switzerland) AG, Central 2, CH-8001 Zürich. Zugelassen von und unter der Aufsicht der Eidgenössische Finanzmarktaufsicht FINMA. Für Ihre Sicherheit kann die Kommunikation aufgezeichnet oder überwacht werden. 0519/CHDE